



# VOLLE LADUNG

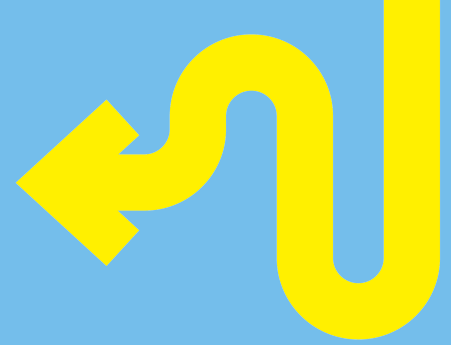
Dein Guide zum Laden deines Elektroautos.

Ob öffentlich, zuhause oder schnell:  
wir haben für dich die wichtigsten Infos  
zum Thema Laden kompakt zusammengefasst.

## DAS 1x1 FÜR DAS LADEN DEINES E-AUTOS

Der „Sweetspot“ des Akkus liegt zwischen 20-80% Ladestand. Ab 80% wird die Ladeleistung automatisch reduziert. Du kannst daher an der Ladesäule Zeit und Geld sparen indem du den Ladevorgang bereits bei 80% beendest. Die Batterien danken es dir, wenn du erst unmittelbar vor einer Langstreckenfahrt auf 100% lädst und auf einen **mittleren Ladestand bei längerer Stehzeit** achtest.

- Tägliches Vollladen und vollständiges Entladen deines E-Autos sowie lange Stehzeiten bei geringem Ladestand wirken sich negativ auf die Lebensdauer der Batterien aus.
- Belasse dein E-Auto lieber nur so kurz wie möglich in vollgeladenem Zustand.
- Lade dein E-Auto im Winter direkt nach der Fahrt auf, solange die Batterie noch warm ist.
- Achte auf einen mittleren Ladestand (50-60%), wenn dein E-Auto länger parkt.



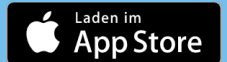
## UNTERWEGS LADEN



In Österreich gibt es bereits über 8.000 öffentliche Ladestationen von unterschiedlichen Anbietern und es werden laufend mehr. Um diese Ladestationen schnell und unkompliziert zu finden und auch alle Informationen zu Öffnungszeiten, Ladesystemen, Zahlungsoptionen und Routenführung zu erhalten, empfehlen wir dir diese Apps für dein Smartphone:

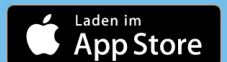
### EnBW mobility+

Diese App ist übersichtlich und bietet alles, was du für deinen Start in die Elektromobilität benötigst. Du hast damit europaweit Zugang zu über 150.000 Ladepunkten und kannst damit auch bei Smatrics und Ionity laden. Die Preise sind fair und die Abrechnung erfolgt für ganz Westeuropa nach kWh.



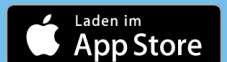
### Shell Recharge

Mit dem größten Anbieter von Ladesäulen in Europa hast du Zugang zu über 200.000 Ladepunkten in 35 Ländern und bist auch für Reisen in unsere östlichen Nachbarländer gut beraten.



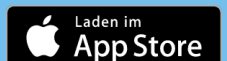
### A Better Routeplanner

Der beste Routenplaner für E-Autofahrende. Als App für unterwegs oder einfach direkt im Browser. Mit dieser App kannst du deine Reisen ideal vorbereiten.



### ÖAMTC ePower

Mit dem ÖAMTC ePower Ladenetz (kWh-Tarif) und den Roamingpartnern (Zeittarif) lädst du mit App oder Ladekarte an über 3.000 Ladepunkten in ganz Österreich.



An **öffentlichen Ladestationen** lädst du am besten mit dem **Typ-2-Kabel**, welches allen vibe Fahrzeugen beiliegt. Durchschnittlich kannst du hier **60-70km pro Stunde** aufladen. Ideal für einen Ladestopp während eines Termins oder eines Besuchs im Kaffeehaus. Für das Laden unterwegs solltest du immer eine **Ladekarte im Auto** haben, um den Ladevorgang an der Station aktivieren zu können. Oftmals ist die Bezahlung auch via App (QR-Code, RFID, Kreditkarte) möglich. Eine Liste mit den wichtigsten Anbietern in Österreich findest du am Ende dieses Leitfadens.

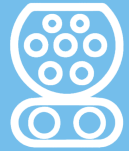


Typ 2 Stecker



## SCHNELLADEN

Schnellladestationen sind ideal für kurze Pausen unterwegs oder wenn du es mal eilig hast. Du findest solche Ladepunkte häufig entlang von Hauptverkehrsruuten und an wichtigen Verkehrsknotenpunkten. Das Ladekabel (CCS-Stecker) ist bereits in der **Ladesäule integriert** und du kannst mit den meisten Fahrzeugen **binnen 30 Minuten auf 80% laden**.



CCS Stecker

## ZUHAUSE LADEN

Für das Laden zuhause empfehlen wir dir die Installation einer Wallbox, welche mit dem Starkstromanschluss verbunden wird. Hier lädst du dann mit durchschnittlich 50km pro Stunde. Dein Energieanbieter oder Elektriker informiert dich hierzu detailliert und wenn du Fragen hast stehen wir dir natürlich auch immer gerne zur Seite. Solltest du zuhause keine Wallbox installieren können, informiert dich dein Energieanbieter über Alternativen, öffentliche Lade-Infrastruktur und entsprechende Tarif-Optionen für Ladekarten.



**ACHTUNG:** Bitte beachte, dass Elektroinstallationen nur von Elektrikern vorgenommen werden dürfen und entsprechend abgesichert sein müssen. Vom Laden an einer üblichen Haushaltssteckdose raten wir grundsätzlich ab, da nicht alle Steckdosen dafür geeignet sind. Solltest du dennoch keine andere Möglichkeit haben, ziehe bitte zuvor deinen Elektriker zu Rate.

## Die wichtigsten Ladeanbieter in Österreich

Burgenland: [Energie Burgenland](#)

Kärnten: [Kelag](#)

Niederösterreich: [EVN](#)

Oberösterreich: [Energie AG](#)

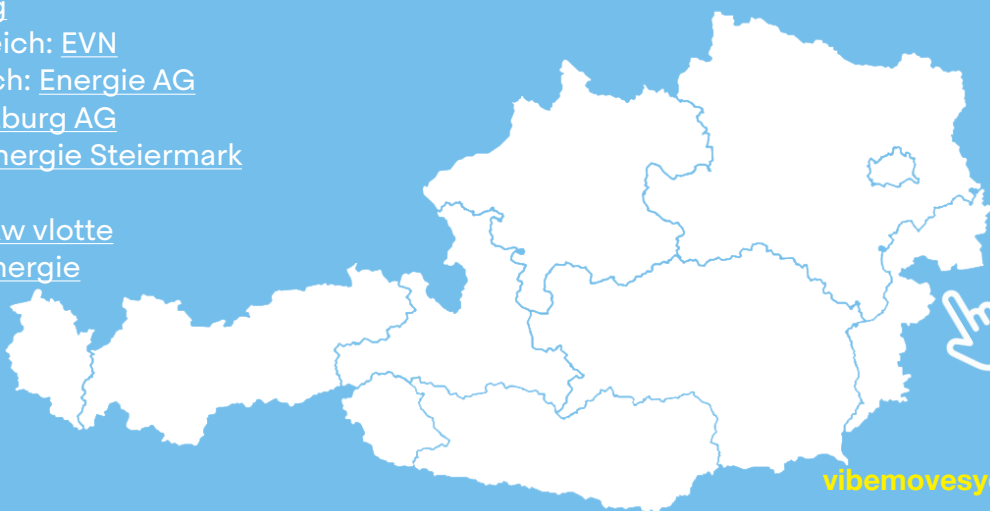
Salzburg: [Salzburg AG](#)

Steiermark: [Energie Steiermark](#)

Tirol: [TIWAG](#)

Vorarlberg: [vkw vlotte](#)

Wien: [Wien Energie](#)



klick



# GOOD VIBES

**& GOOD CHARGE!**

Hast du noch Fragen? Wir helfen dir natürlich immer gerne weiter. Ruf uns an, schreib' an [fragen@vibemovesyou.com](mailto:fragen@vibemovesyou.com) oder stöbere in den [FAQs](#) auf unserer [Website](#).

